

Harburg - Donauwörth

→ 17,9 km | ⌚ 4:41 Std. | ↙ 274 m | ↘ 293 m | Schwierigkeit -



Kartengrundlagen: outdooractive Kartografie; Deutschland: ©GeoBasis-DE / BKG 2016, ©GeoBasis-DE / GEObasis.nrw 2016, Österreich: ©1996-2016 here. All rights reserved., ©BEV 2012, ©Land Vorarlberg, Italien: ©1994-2016 here. All rights reserved., ©Autonome Provinz Bozen – Südtirol – Abteilung Natur, Landschaft und Raumentwicklung, Schweiz: Geodata @swisstopo

Harburg - Donauwörth

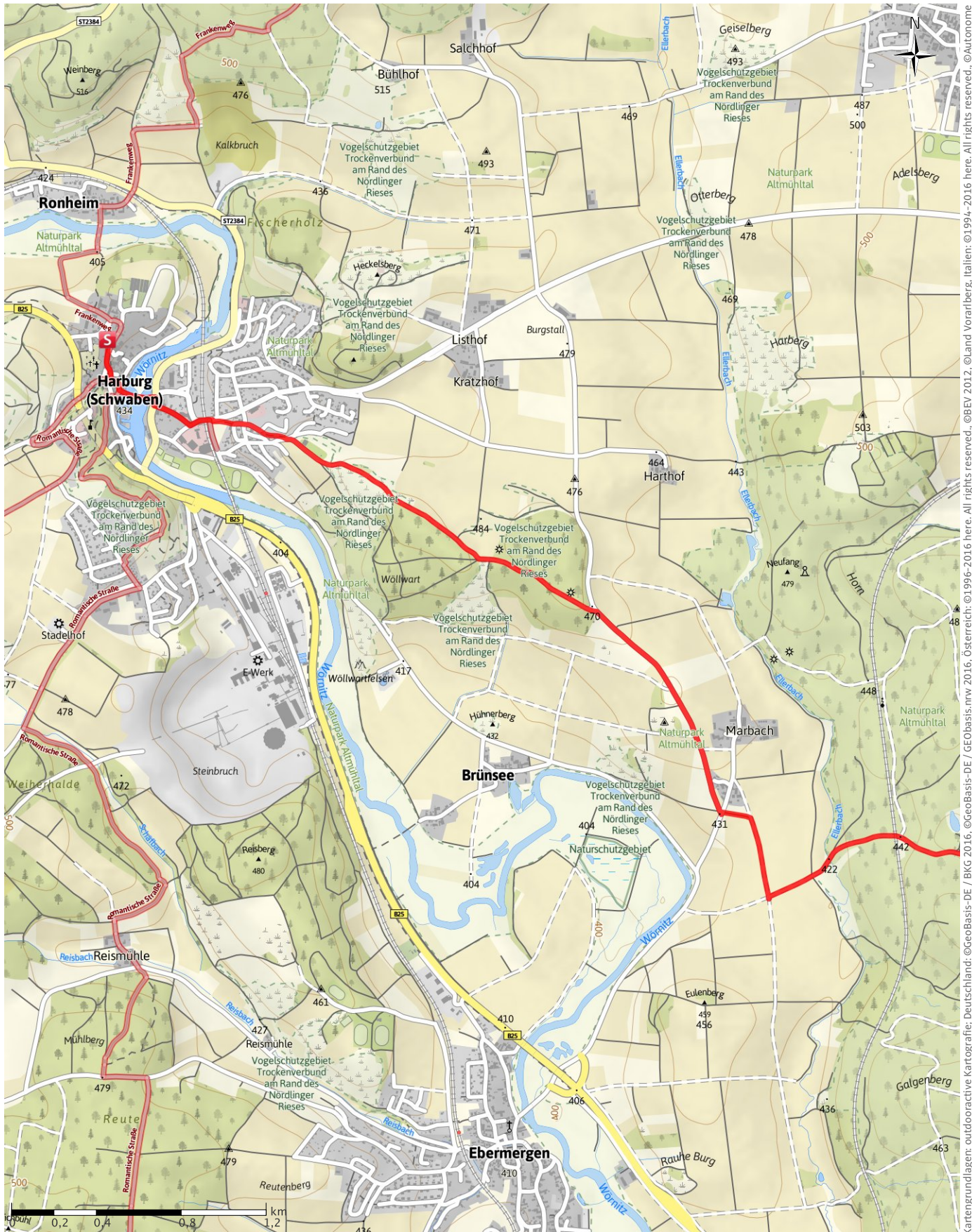
→ 17,9 km

🕒 4:41 Std.

🏔️ 274 m

🏔️ 293 m

Schwierigkeit -



Kartengrundlagen: outdooractive Kartografie; Deutschland: ©GeoBasis-DE / BKG 2016, ©GeoBasis-DE / GeoBasis.mw 2016, Österreich: ©1996-2016 here, All rights reserved., ©Autonome Provinz Bozen – Südtirol – Abteilung Natur, Landschaft und Raumentwicklung, Schweiz: Geodata @swisstopo

Harburg - Donauwörth

→ 17,9 km

🕒 4:41 Std.

📏 274 m

📏 293 m

Schwierigkeit -



Kartengrundlagen: outdooractive Kartografie; Deutschland: ©GeoBasis-DE / BKG 2016, ©GeoBasis-DE / GEObasis.mw 2016, Österreich: ©1994-2016 here. All rights reserved., ©Autonome Provinz Bozen - Südtirol - Abteilung Natur, Landschaft und Raumentwicklung, Schweiz: Geodata ©swisstopo

Harburg - Donauwörth

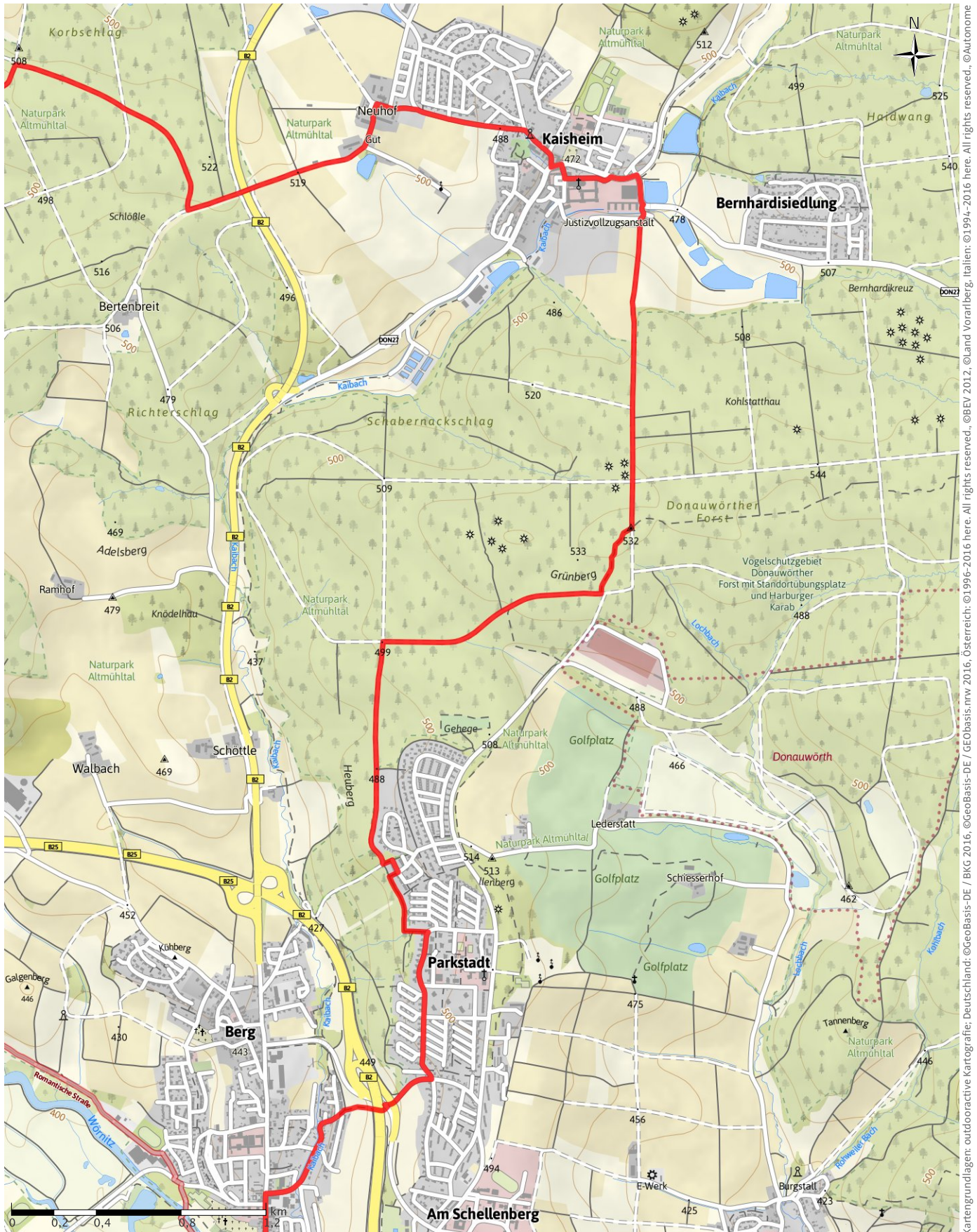
← 17,9 km

🕒 4:41 Std.

📏 274 m

📏 293 m

Schwierigkeit -

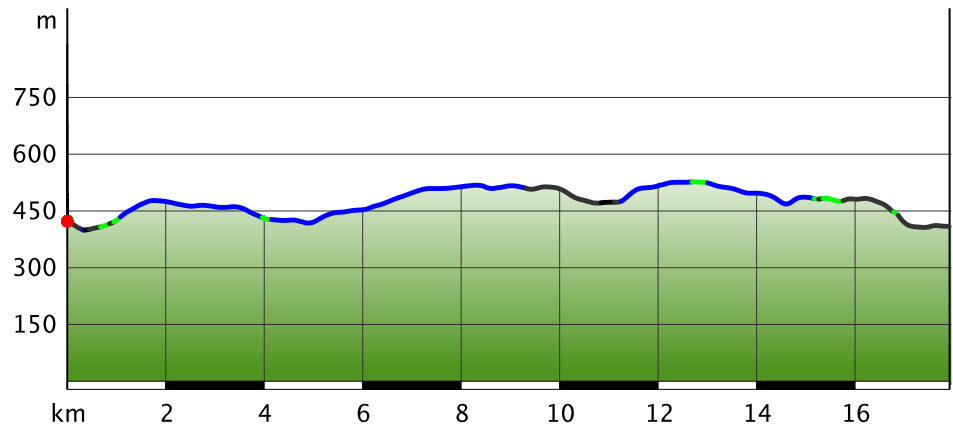


Harburg - Donauwörth

Wegart

Asphalt	4,4 km
Schotterweg	11,7 km
Weg	1,4 km
Straße	0,4 km

Höhenprofil



Tourdaten

Wanderung

Strecke	↔	17,9 km
Dauer	🕒	4:41 Std.
Aufstieg	▲	274 m
Abstieg	▼	293 m

Schwierigkeit	-
Kondition	●●●●●
Technik	●●●●●
Höhenlage	529 m / 402 m

Beste Jahreszeit

JAN | FEB | MÄR
 APR | MAI | JUN
 JUL | AUG | SEP
 OKT | NOV | DEZ

Bewertungen

Autoren	
Erlebnis	●●●●●
Landschaft	●●●●●
Community	
Tour (0)	★★★★★

Weitere Tourdaten



Josef Heirich
 Aktualisierung: 19.10.2016

Tour zum Mitnehmen für iPhone und Android



QR-Code scannen und diese Tour offline speichern, mit Freunden teilen und mehr ...

Webseite
<http://out.ac/aZNdH>